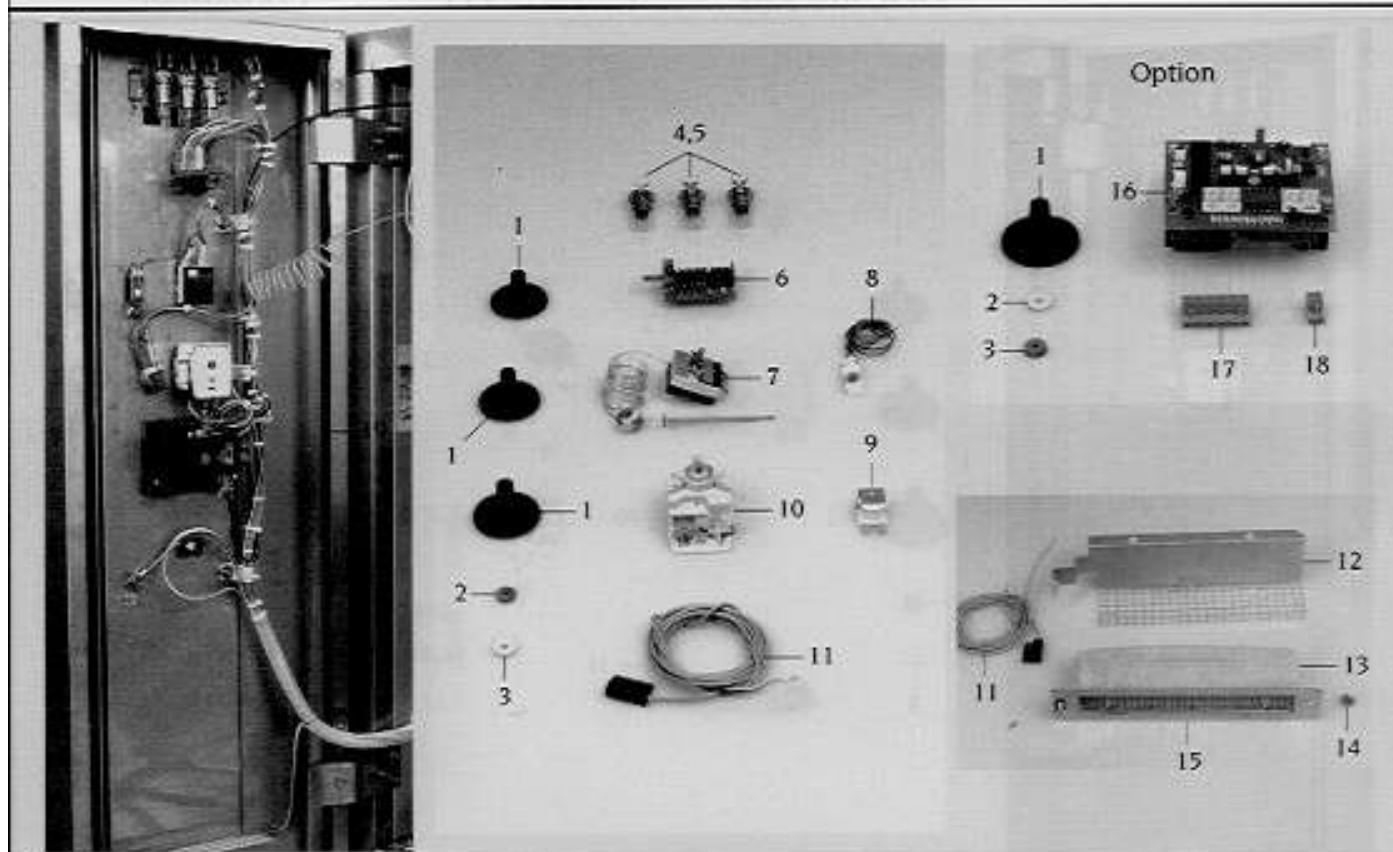
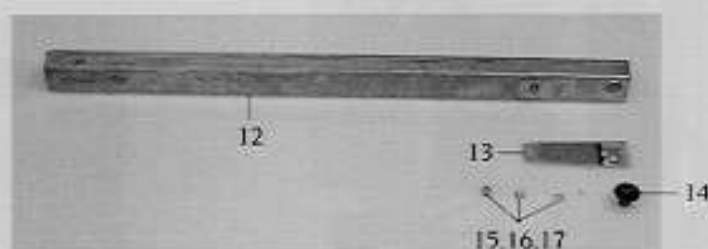
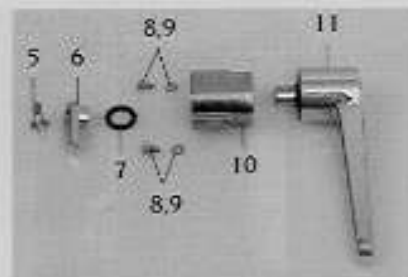
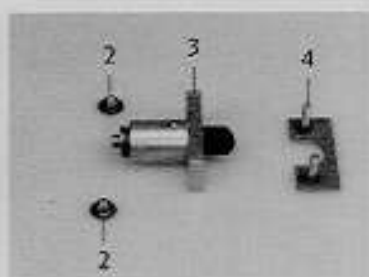
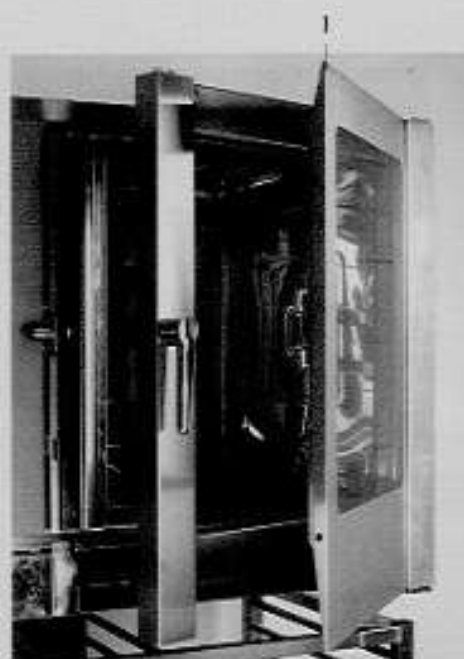


<b>Bedienblende</b> Control panel	Spannung Voltage 3 N AC 400V 50Hz	Baugruppe Group 1	Ausgabe Edition 1.1.1	gültig ab Seriennummer Applicable from Serial.No. C12D95095001
--------------------------------------	---	-------------------------	-----------------------------	--



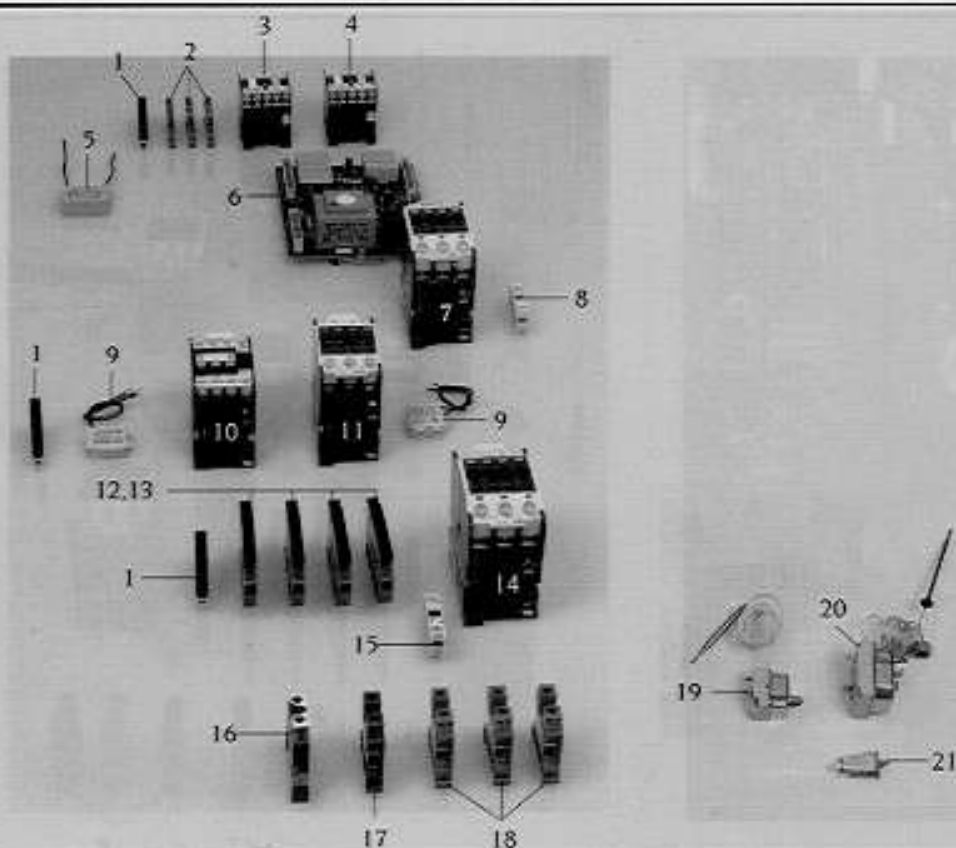
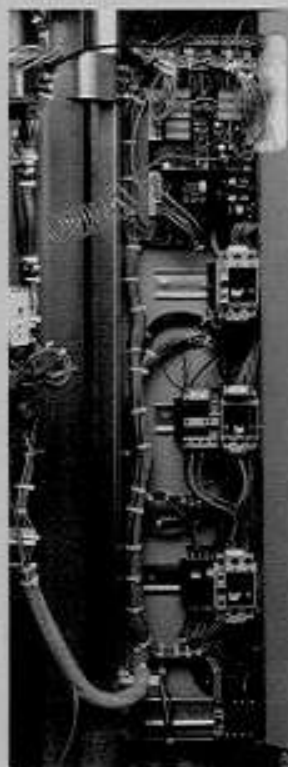
Pos.	St.	Ersatz.Nr.	Bezeichnung	Description
Pos.	Pcs.	Sp. Part No.		
-	1	8720.1258	Bedienblende mit Folie	Control panel with overlay
-	1	8720.1259	Bedienblende mit Folie und Kerntemperatur	Control panel with overlay and core temperature
-	1	8464.1200	Filterträger kpl.	Air inlet filter cpl.
1	3(4)	3013.0344	Knebel blau	Dial blue
2	3(4)	5110.1029	Dichtung für Betriebsartenschalter	Gasket mode switch
3	3(4)	5110.1027	Distanzscheibe	Distance plate
4	3	3024.0305	Fassung für Kontrolleuchte	Socket for control lamp
5	3	3025.0306	Glühlampe für Kontrolleuchte	Bulb for control lamp
6	1	3016.1612	Betriebsartenschalter	Mode switch block type
7	1	3014.0166	Thermostat Heißluft/ Gerät zu heiß	Thermostat hot air/ unit too hot
8	1	3024.0307	Heizungskontrolleuchte	Heating control lamp
9	1	3006.0101	Alarmsummer	Alarm buzzer
10	1	3013.0104	Zeitschaltuhr 120min. 50Hz	Timer 120 min. 50Hz
11	2	3016.1408	Türkontaktschalter	Door contact switch
-	1	3016.1412	Magnet eckig Standgeräte	Magnet angular floor models
12	1	2712.1200	Türkontaktträger	Door contact mounting bracket
-	2	1103.0600	Spreizmutter 2mm	Expansion nut 2mm for self-tapping screw
-	2	1304.0150	Unterlegscheibe A3,2	Washer A3,2
-	2	1003.2160	Sechskant Blechschraube A2,9x9,5	Hex self-tapping screw A2,9x9,5
13	1	5214.1208	Filtermatte	Filter gaze
14	2	2043.0205	Verschlußbolzen	Locking pin
15	1	8464.1201	Filterträger	Air inlet filter
16	1	3035.0660	Kerntemperaturregelung	PVB for core temperature
17	1	3040.0172	Steckerleiste BL 2	Multipoint connector BL 2
18	1	3040.0173	Steckerleiste BL 6	Multipoint connector BL 6
19	1	5105.1012	Dichtungsrahmen f. Bedienblende	Gasket frame for panel

Gerätetür Door	Spannung Voltage	Baugruppe Group	Ausgabe Edition	gültig ab Seriennummer Applicable from Serial No.
	3 N AC 400V 50Hz	8	8.1.1	C12D95095001



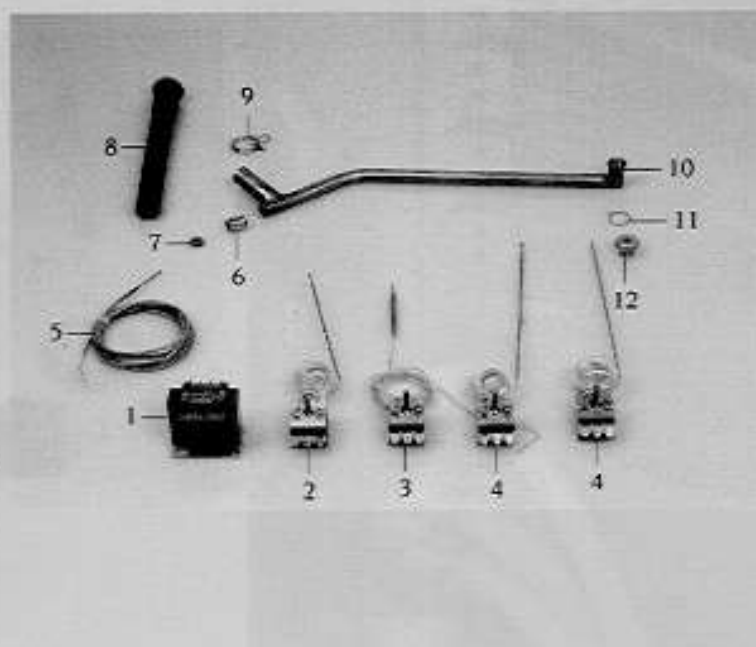
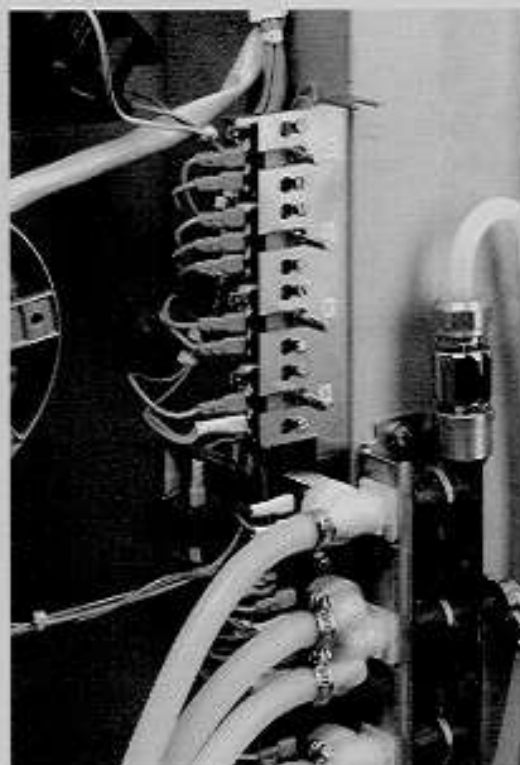
Pos.	St.	Ersatz.Nr.	Bezeichnung	Description
Pos.	Pcs.	Sp. Part No.		
-	1	8470.1208	Türe kpl.	Door unit
-	1	8474.1084	Türtropfwanne kpl.	Door drip collector cpl.
-	1	5105.1017	Dichtungsrahmen f. Glasscheibe innen	Gasket frame for internal glass pane
-	1	5110.1047	Dichtungsrahmen f. Türe/Garraum	Gasket frame for door/interior cabinet
1	1	8474.1086	Glasscheibe außen kpl.	External glass pane unit
2	2	1106.0801	Sechskant-Combi-Mutter M 6	Hexagonal combination nut M6
3	1	8514.1038	Fangkloben kpl.	Door catch
4	1	8514.1075	Halteplatte für Fangkloben	Holding bracket door catch
5	1	1008.1960	Senkschraube m. Innensechskant M 8x30	Countersunk-head screw with hexagonal socket M8x30
-	1	2039.0309	Abdeckkappe f. Türe	Cap for door
6	1	2940.1004	Riegel für Türe	Door bolt
7	1	5110.1015	Dichtungsring	Sealing washer
8	2	1006.0760	Sechskantschraube M 6x16	Hexagonal screw M 6x16
9	2	1306.0120	Unterlegscheibe A6.4	Washer A6.4
10	1	8474.1019	Verschluss kpl. Türe	Lock unit for door
11	1	2016.1501	Türgriff kpl.	Door-handle unit
12	1	8474.1085	Türtropfwanne	Door drip collector
13	1	2730.1119	Halteplatte	Holding plate
14	1	2039.0334	Silikon-Stopfen	Silicone gasket
15	1	1106.0920	Hutmutter M 6	Cap nut M6
16	1	1306.0120	Unterlegscheibe A6.4	Washer A6.4
17	1	1206.0261	Federring B6	Spring washer B6

<b>Elektromontageplatte</b> <b>Electrical installation</b>	<b>Spannung</b> <b>Voltage</b>	<b>Baugruppe</b> <b>Group</b>	<b>Ausgabe</b> <b>Edition</b>	<b>gültig ab Seriennummer</b> <b>Applicable from Serial No.</b>
	3 N AC 400V 50Hz	2	2.1.1	C12D95095001



Pos.	St.	Ersatz.Nr.	Bezeichnung	Description
Pos.	Pcs.	Sp. Part No.		
1	3	4001.1203	Endklammer für Tragschiene	End plate for supporting rail
2	3	4001.1216	Reihenklemme 4mm <sup>2</sup> grau	Terminal 4mm <sup>2</sup> grey
3	1	3028.0504	Schütz LS 05.01 230V 50/60Hz	Contacteur LS 05.01 230V 50/60Hz
4	1	3028.0504	Schütz LS 05.01 230V 50/60Hz	Contacteur LS 05.01 230V 50/60Hz
5	1	3102.1000	Wechselspannungskondensator 1,5 µF.250V	Capacitor 1,5 µF.250V AC
6	1	3040.2060	Regelplatine Wasserstand	PCB water level
-	2	3040.0245	Steckerleiste BL 11	Multipoint connector BL 11
-	1	3040.0244	Steckerleiste BL 10	Multipoint connector BL 10
7	1	3028.0512	Schütz LS 37.00 200-240V 50/60Hz	Contacteur LS 37.00 200-240V 50/60Hz
8	1	3028.0156	Hilfskontaktschalter HS 17.01	Auxiliary contact switch HS 17.01
9	2	3035.0521	RC-Glied	RC-Link
10	1	3028.0509	Schütz LS 17.01 200-240V 50/60Hz	Contacteur LS 17.01 200-240V 50/60Hz
11	1	3028.0510	Schütz LS 27.00 200-240V 50/60Hz	Contacteur LS 27.00 200-240V 50/60Hz
12	4	4001.1247	Sicherungsklemme	Safety terminal
13	4	4001.0218	Feinsicherung 6,3A	Fuse 6,3A
14	1	3028.0512	Schütz LS 37.00 200-240V 50/60Hz	Contacteur LS 37.00 200-240V 50/60Hz
15	1	3028.0153	Hilfskontaktschalter HS 17.10	Auxiliary contact switch HS 17.10
16	1	4001.1233	Erdungsreihenklemme 35mm <sup>2</sup> gelb/grün	Earth terminal 35mm <sup>2</sup> yellow/green
17	1	4001.1252	Reihenklemme 35mm <sup>2</sup> blau	Terminal 35mm <sup>2</sup> blue
18	3	4001.1206	Reihenklemme 35mm <sup>2</sup> grau	Terminal 35mm <sup>2</sup> grey
19	1	3014.0300	Trockengehschutz 125°C	Dry up protector 125°C
-	1	3014.0302	Sechskantmutter M10	Hex nut M10
20	1	3014.0322	Sicherheitstemperaturbegrenzer 360°C	Safety temperature limiter 360°C
21	1	3014.0400	Überstromauslöser einpolig f. Motorschutz	Current limiter for motor protection

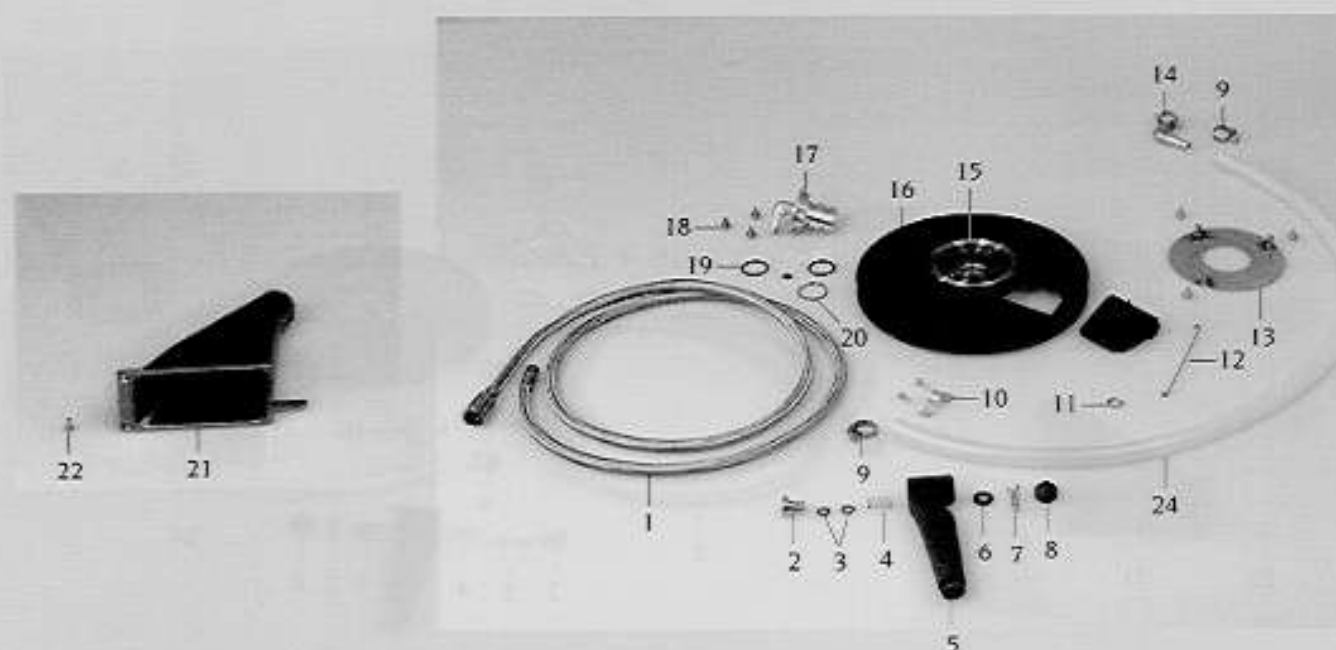
Elektromontageplatte Electrical installation	Spannung Voltage	Baugruppe Group	Ausgabe Edition	gültig ab Seriennummer Applicable from Serial.No.
	3 N AC 400V 50Hz	3	3.1.1	C12D95095001



Pos. Pos.	St. Pcs.	Ersatz.Nr. Sp. Part No.	Bezeichnung	Description
1	1	3037.0205	Halogentrafo 10VA	Halogen transformer 10VA
2	1	3014.0166	Thermostat Heißluft/ Gerät zu heiß	Thermostat hot air/ unit too hot
3	1	3014.0314	Thermostat Dampfgenerator	Thermostat for steam generator
4	2	3014.0312	Thermostat Ablöschung	Thermostat for quenching
5	1	3014.0161	Mantelthermoelement kurz	Sheath thermo element short
6	1	4007.0600	Kabelverschraubung PG 9	Screw-type conduit fitting PG 9
7	1	2022.0100	Silikon-Dichtscheibe d 12x2	Silicone gasket d 12x2
8	1	4016.0103	Anschlußtülle 125mm lang	Bypass grommet 125mm long
9	1	2066.0521	Schlauchklemme 27mm	Hose clamp 27mm
10	1	2071.0100	Bypassrohr	Bypass pipe
11	1	1315.0104	Kupferdichtung 16x20 mm	Copper gasket 16x20 mm
12	1	2016.0941	Bypassdüse	Bypass nozzle



<b>Handbrause</b> <b>Hand shower</b>	<b>Spannung</b> <b>Voltage</b>	<b>Baugruppe</b> <b>Group</b>	<b>Ausgabe</b> <b>Edition</b>	<b>gültig ab Seriennummer</b> <b>Applicable from Serial No.</b>
	3 N AC 400V 50Hz	11	11.1.1	C12D95095001



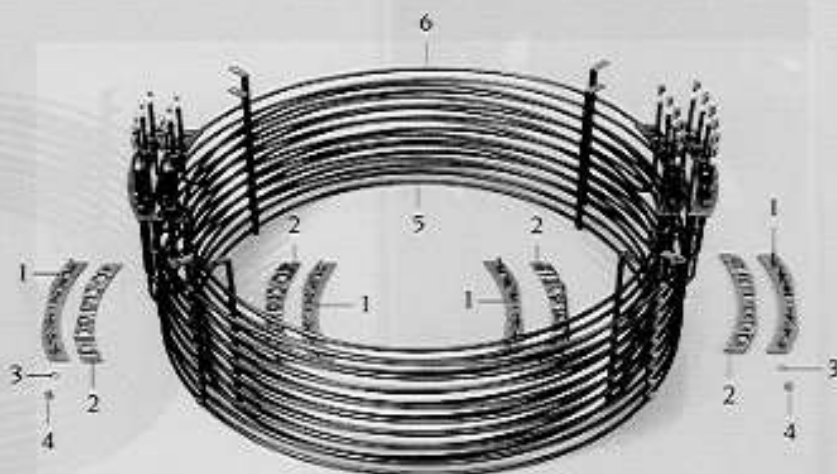
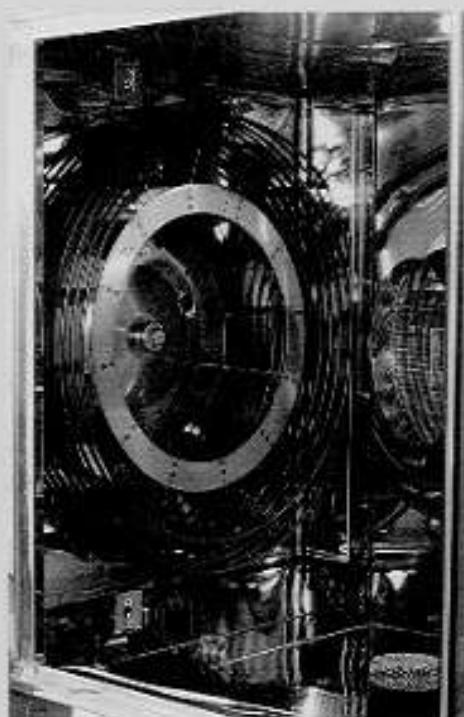
Pos.	St.	Ersatz.Nr.	Bezeichnung	Description
Pos.	Pcs.	Sp. Part No.		
-	1	8655.2009	Schlauchroller kpl.	Hand shower roll guide
1	1	2067.0610	Brauseschlauch 1500 mm	Shower hose 1500 mm
-	2	2060.0228	O-Ring für Brauseschlauch	O-ring for shower hose
2	1	2060.1001	Druckknopf für Handbrause	Push-button for hand shower
3	2	5012.0559	O-Ring f. Schlauchbrause d 7x2,5mm	O-ring for hand shower d 7x2,5mm
4	1	2001.0110	Druckfeder f. Schlauchbrause	Compression spring for hand shower
5	1	2060.1000	Handbrause	Hand shower
6	1	5012.0558	O-Ring f. Schlauchbrause d 8x5mm	O-ring for hand shower d 8x5mm
7	1	2060.1003	Steilkegelstift Handbrause	Steep taper pin for hand shower
8	1	2060.1002	Düse f. Handbrause	Nozzle for hand shower
9	2	2066.0205	Schlauschelle 12-18mm	Hose clamp 12-18mm
10	1	2760.1159	Befestigungsschelle	Fixing clip
-	2	1003.0231	Kerbschraube 3,9x13 mm	Slotted screw 3.9 x13 mm
11	1	2001.0203	Federmutter d 8mm	Spring nut d 8 mm
12	1	2001.0202	Bügel Feder f. Schlauchroller	Return spring for hose roll guide
13	1	8655.2005	Haltescheibe für Spiralfeder	Locking disc for spiral coiled spring
14	1	2062.0208	Winkelverschraubung G1/2"x10	Elbow screw point G1/2"x10
-	1	5012.0539	Dichtung für Verschraubung G 1/2"	Gasket for G1/2" threaded joint
15	1	2001.0201	Spiralfeder f. Schlauchroller	Spiral coiled spring for hose roll guide
16	1	2060.0150	Schlauchrad für Handbrause	Retractable wheel for hand shower
17	1	2060.0157	Achse für Schlauchroller	Axle for hose roll
18	3	1005.2000	Sperrzahnschraube M 5x8	Interlocking tooth screw M 5x8
19	1	8000.0081	Satz O-Ring	Set O-ring
20	1	1250.0103	Sicherungsring 28mm	Guard ring 28mm
21	1	2940.1022	Brauseinsatz	Hand shower insert
22	2	1004.0161	Senkschraube m. Schlitz M4x12	Slotted countersunk-head screw M4x12

Heißluftheizung  
 Hot air heating

 Spannung  
 Voltage  
 3 N AC 400V 50Hz

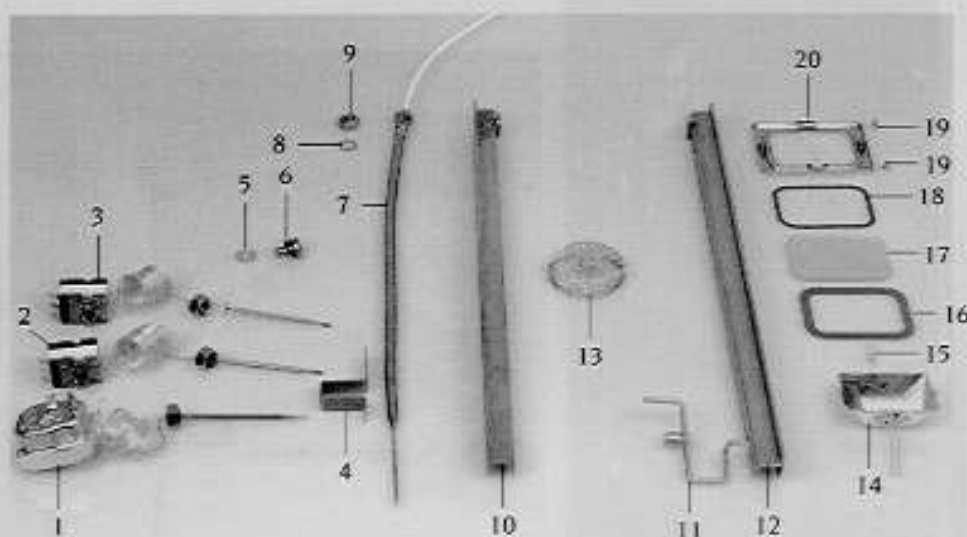
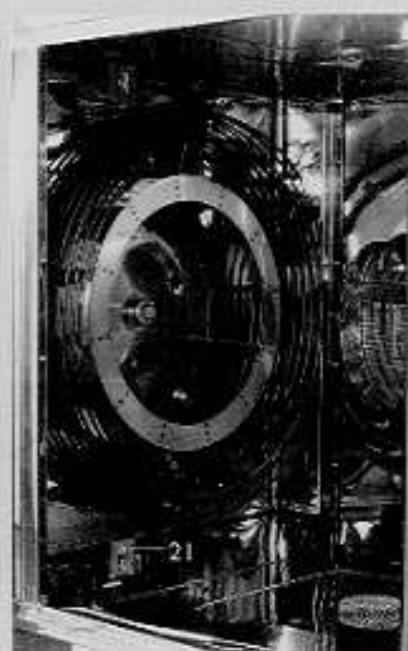
 Baugruppe  
 Group  
 5

 Ausgabe  
 Edition  
 5.1.1

 gültig ab Seriennummer  
 Applicable from Serial.No.  
 C12D95095001


Pos.	St.	Ersatz.Nr.	Bezeichnung	Description
Pos.	Pcs.	Sp. Part No.		
1	4	2150.1005	Flansch Außenseite f. Heizregister	External flange for heating element
2	8	5110.1009	Dichtring f. Heizregister	Seal ring for heating assembly
3	32	1206.0261	Federring B6	Spring washer B6
4	32	1106.0360	Hutmutter M6 hohe Form	Cap nut M6, high shape
5	1	3200.1002	Heizregister Innen 230V	Inner heating assembly 230V
6	1	3200.1003	Heizregister außen 230V	Outer heating assembly 230V

Garraum Interior cabinet	Spannung Voltage	Baugruppe Group	Ausgabe Edition	gültig ab Seriennummer Applicable from Serial.No.
	3 N AC 400V 50Hz	7	7.1.1	C12D95095001



Pos.	St.	Ersatz.Nr.	Bezeichnung	Description
Pos.	Pcs.	Sp. Part No.		
-	-	8516.1205	Luftleitblech	Air baffle
1	1	3014.0322	Sicherheitstemperaturbegrenzer 360°C	Safety temperature limiter 360°C
2	1	3014.0166	Thermostat Heißluft/ Gerät zu heiß	Thermostat hot air/ unit too hot
3	1	3014.0166	Thermostat Heißluft/ Gerät zu heiß	Thermostat hot air/ unit too hot
4	1	2720.1073	Thermostathaltewinkel	Holding angle for thermostat
5	2	2043.0203	Haltescheibe für Verschlußbolzen	Holder plate for locking pin
6	2	2043.0201	Verschlußbolzen für Luftleitblech	Locking pin for air baffle
7	1	3035.0702	Einstechfühler	Meat probe sensor
8	1	1315.0105	Kupferdichtring für Einstechfühler	Copper washer for meat probe sensor
9	1	1112.0110	Sechskantmutter M 10	Hexagonal nut M10
10	1	8514.1207	Einfahrschiene links	Rail left
11	1	8514.1025	Sperrklinke f. Einfahrschiene rechts	Bolt for oven rack rail right
12	1	8514.1206	Einfahrschiene rechts	Rail right
13	1	2005.0304	Ablaufsieb	Outlet sieve
14	1	8514.1018	Reflektor kpl. f. Garraumbeleuchtung	Reflector unit for interior lighting
15	1	3024.0201	Halogenarraumlampe 10 W/12V/300°	Halogen bulb 10 W/12V/300°
16	1	5110.1023	Dichtungsrahmen innen	Internal gasket frame
17	1	5201.1000	Glas f. Garraumbeleuchtung	Glass for interior lamp
18	1	5110.1022	Dichtungsrahmen außen	External gasket frame
19	4	1008.0753	Sechskantschraube M 5x8	Hexagonal screw M5x8
20	1	8514.1017	Andrückrahmen f. Garraumbeleuchtung	Press down frame for interior lighting
21	2	8514.1064	Anschlagwinkel für Trichterblech kpl.	Holding bracket air baffle
-	4	1106.0360	Hutmutter M6 hohe Form	Cap nut M6. high shape
-	4	1206.0261	Federring B6	Spring washer B6
-	4	1306.0120	Unterlegscheibe A6,4	Washer A6.4
-	1	8817.1202	Kabel für Innenbeleuchtung	Cable for interior light
-	1	4001.1248	Porzellanklemme 2 polig	Porcelain connector 2 pin interior light

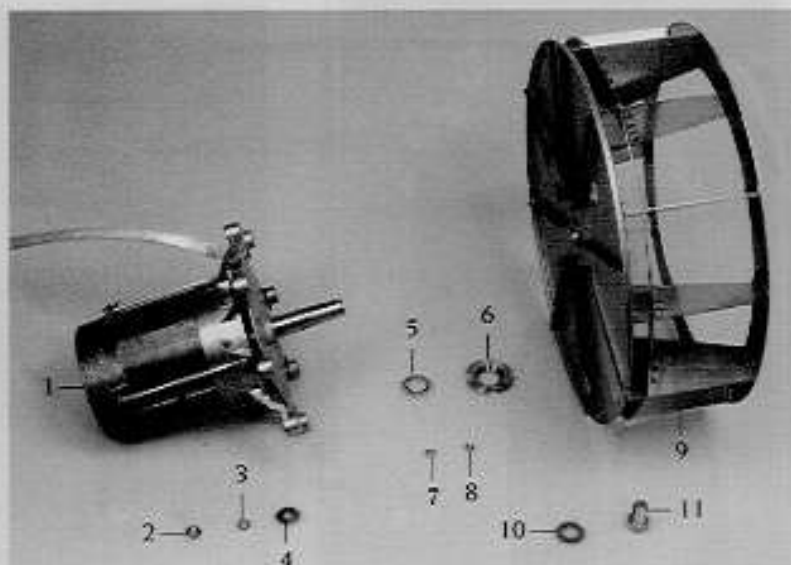
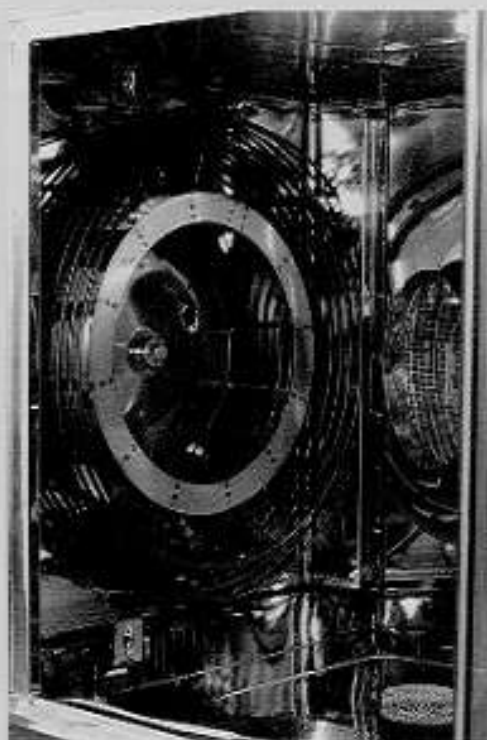
## Sonstiges

## Miscellaneous

Pos. Pos.	Ersatz.Nr. Sp. Part No.	Bezeichnung	Description
1	1003.2260	Linsensenk-Blechschräube HC4,2x16	Raised countersunk head - self-tapping screw HC4,2x16
2	1004.2160	Sechskant Blechschräube A4,2x16	Hex self-tapping screw A4,2x16
3	1104.0821	Blechmutter B3,9	Climp B3,9
4	1107.0100	Schnellbefestiger d4,0 mm	Quick fastener d4.0 mm
5	1107.0101	Schnellbefestiger d5,0mm	Quick fastener d5.0mm
6	1107.0102	Schnellbefestiger d12mm	Quick fastener d12mm
7	1107.0103	Schnellbefestiger d3mm	Quick fastener d3mm
8	1311.2260	Schraubenrosette 5x12,5	Rosette 5x12,5
9	2001.0042	Loctite Schraubensicherung 10ml	Screw locking, heat resistant 10ml
10	2005.0500	Lenkrolle d/125-10,3 ohne Feststeller	Castor d/125-10.3 without stopper
11	2005.0600	Lenkrolle d/125-10,3 mit Feststeller	Castor d/125-10.3 with stopper
12	3016.1412	Magnet eckig Standgeräte	Magnet angular floor models
13	4002.0100	Flachsteckhülse 2,5x6,3	Cable shoes 2,5x6,3
14	4004.0100	Aderendhülse 1,0mm <sup>2</sup>	Wire end sleeve 1,0mm <sup>2</sup>
15	4004.0101	Aderendhülse 1,5mm <sup>2</sup>	Wire end sleeve 1,5mm <sup>2</sup>
16	4004.0102	Aderendhülse 2,5mm <sup>2</sup>	Wire end sleeve 2,5mm <sup>2</sup>
17	4004.0103	Aderendhülse 4mm <sup>2</sup>	Wire end sleeve 4mm <sup>2</sup>
18	4004.0104	Aderendhülse 6mm <sup>2</sup>	Wire end sleeve 6mm <sup>2</sup>
19	4004.0105	Aderendhülse 10mm <sup>2</sup>	Wire end sleeve 10mm <sup>2</sup>
20	4004.0106	Aderendhülse 16mm <sup>2</sup>	Wire end sleeve 16mm <sup>2</sup>
21	4004.0114	Aderendhülse 0,75mm <sup>2</sup>	Wire end sleeve 0,75mm <sup>2</sup>
22	4005.0101	Kabelbinder 145mm lang	Cable strap 145mm long
23	4005.0102	Kabelbinder 100mm lang	Cable strap 100mm long
24	5003.0300	Isolierung Dampfgenerator 1250x1250mm	Insulation steam generator 1250x1250mm
25	5006.0200	Tube Silikon E41	Silicone (tube) E41
26	5006.0500	Kleber Isolierung Dampfgenerator 310ml	Adhesive insulation steam generator 310ml
27	6004.0100	Handdruck Sprühpistole	Spray-pistol
28	6004.0101	Verlängerung Handdruck Sprühpistole	Lengthening piece for spray-pistol
29	6004.0102	Dichtung Handdruck Sprühpistole	Gasket for spray-pistol
30	6004.0203	Entkalker-Fußpumpe	Descaler foot pump
31	6006.0101	RATIONAL Spezialreiniger	RATIONAL special cleaning agent
32	6006.0110	RATIONAL Entkalker	RATIONAL descaler
33	6021.1091	Griff für Hordengestellwagen	Handle for mobile oven rack
34	9003.0202	Unimoly plus, 180 °C	Unimoly plus, 180 °C
35	9006.0850	Metallwaschcreme	Stainless steel cleaning paste

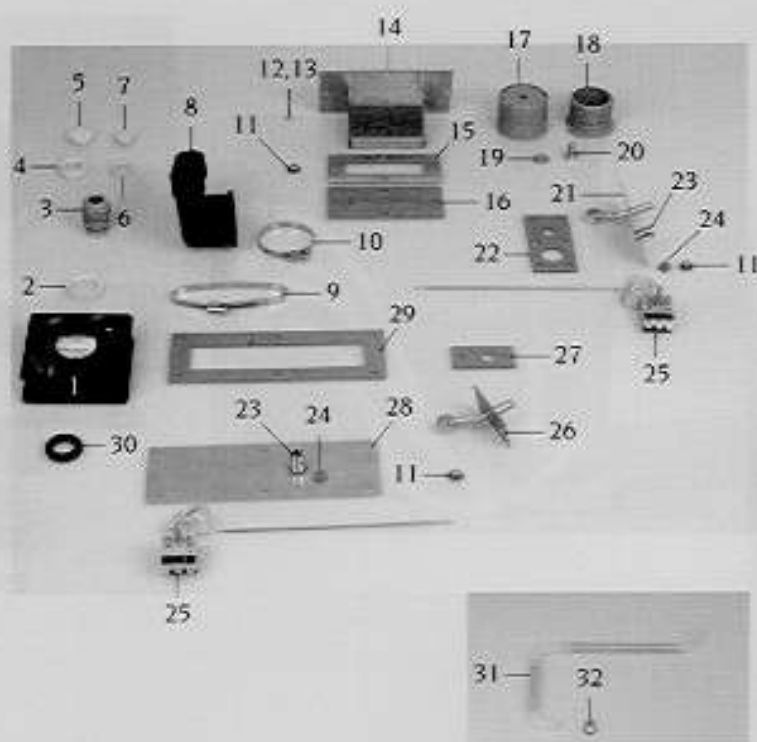
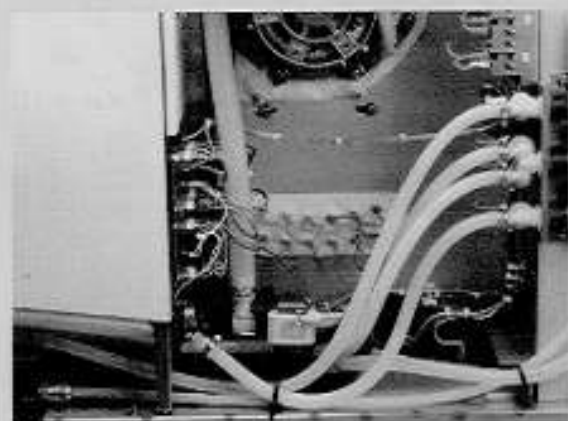


Motor und Lüfterrad Motor and fan wheel	Spannung Voltage	Baugruppe Group	Ausgabe Edition	gültig ab Seriennummer Applicable from Serial.No.
	3 N AC 400V 50Hz	6	6.1.1	C12D95095001



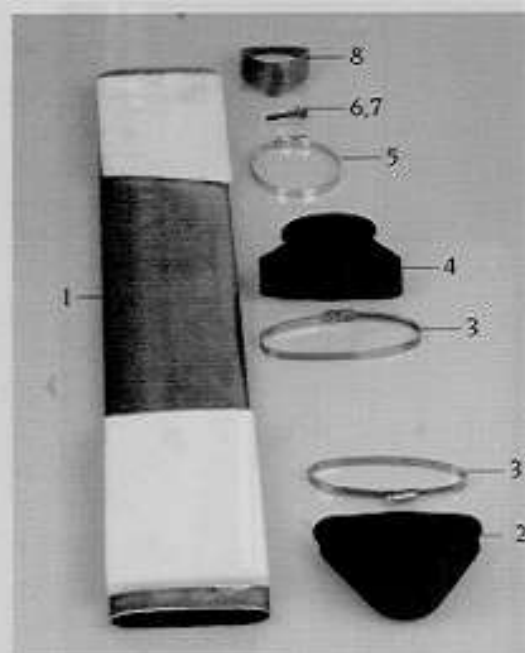
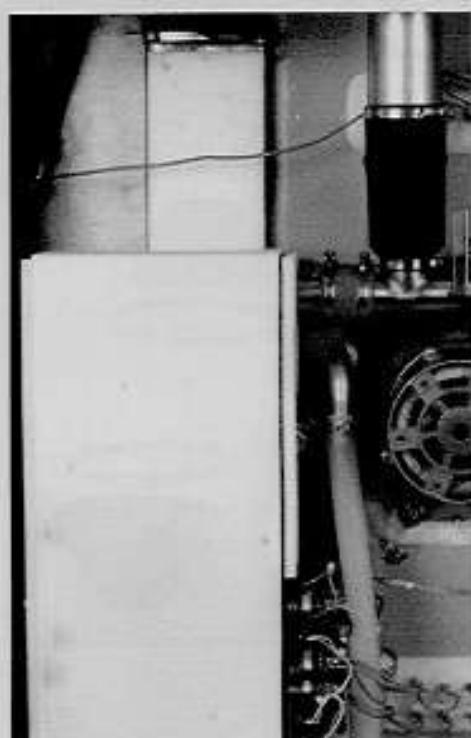
Pos.	St.	Ersatz.Nr.	Bezeichnung	Description
Pos.	Pcs.	Sp. Part No.		
1	1	3100.1007	Lüftermotor	Fan motor
2	8	1106.0160	Sechskantmutter M6	Hexagonal nut M6
3	8	1206.0261	Federring B6	Spring washer B6
4	8	1306.0550	Unterlegscheibe A6,6	Washer A6.6
-	1	8514.1032	Halteplatte für Lüftermotor	Fan motor holding plate
-	4	1315.0101	Kupferdichtung 6x10 mm	Copper gasket 6x10 mm
5	1	5001.0211	Motorwellendichtung	Motor shaft gasket type
6	1	2016.0875	Dichtungsflansch für Motorwelle	Gasket flange for engine shaft
7	4	1306.0120	Unterlegscheibe A6,4	Washer A6.4
8	4	1106.0220	Sechskantmutter M6 flach	Hexagonal nut M6 flat
9	1	2012.0504	Lüfterrad Typ 102 50Hz	Fan wheel type 102 50Hz
10	1	1016.0701	Sechskantschraube M 16x25	Hexagonal screw M16x25
11	1	1328.0103	Sperrkantscheibe A16,4	Safety washer A16.4

<b>Ablöschkasten</b> <b>Quenching box</b>	<b>Spannung</b> <b>Voltage</b>	<b>Baugruppe</b> <b>Group</b>	<b>Ausgabe</b> <b>Edition</b>	<b>gültig ab Seriennummer</b> <b>Applicable from Serial.No.</b>
	3 N AC 400V 50Hz	10	10.1.1	C12D95095001



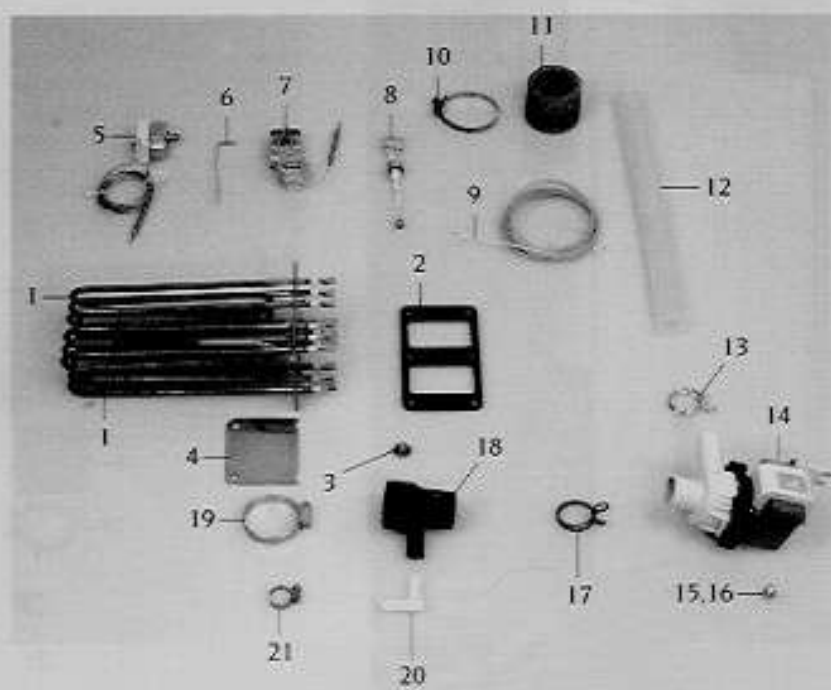
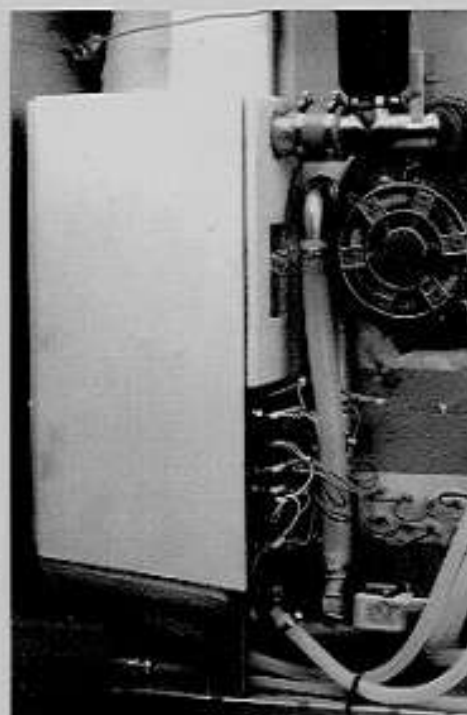
Pos.	St.	Ersatz.Nr.	Bezeichnung	Description
Pos.	Pcs.	Sp. Part No.		
-	-	2067.0050	Silikonschlauch 1m	Silicone hose 1m
1	2	3101.1008	Kühllüfter	Cooling motor
2	1	4007.0607	Sechskantmutter für PG 36	Hex screw for PG 36
3	1	4007.0606	Kabelverschraubung PG 36	Screw-type conduit fitting PG 36
4	1	4007.0526	Sechskantmutter für PG 21	Hex screw for PG 21
5	1	4007.0615	Stopfen PG 21	Plug PG 21
6	1	4007.0614	Stopfen PG 13,5	Plug PG 13,5
7	1	4007.0521	Sechskantmutter für PG 13,5	Hex screw for PG 13,5
8	1	2118.1202	Manschette Entlüftungsrohr unten	Rubber form piece venting pipe up
9	1	2066.0524	Schlauchschnelle 90-110mm	Hose clamp 90-110mm
10	1	2066.0505	Schlauchschnelle 70-90mm	Hose clamp 70-90mm
11	18	1106.0801	Sechskant-Combi-Mutter M 6	Hexagonal combination nut M6
12	3	1004.2164	Sechskant Blechschraube A4,2x16	Hex self-tapping screw A4 2x16
13	3	1304.0160	Unterlegscheibe A4,3	Washer A4,3
14	1	8666.1221	Überlaufkanal mit Klappe	Overflow box with flap
-	1	5110.1046	Dichtung für Klappe	Gasket for flap
15	1	2715.1203	Flansch hinten	Flange for overflow box
16	1	5110.1204	Dichtung Überlaufkanal	Gasket for overflow box
17	4	2039.0112	Fußoberteil	Upper part of pedestal
18	4	2039.0113	Fußunterteil	Lower part of pedestal
19	4	2750.1020	Unterlegscheibe A10,5	Washer A10,5
20	4	1010.0760	Sechskantschraube M 10x16	Hexagonal screw M10x16
21	1	8666.1224	Ablöschdüse D1 kpl.	Quenching nozzle D1 cpl.
22	1	5110.1201	Dichtung Ablöschdüse D1	Gasket for quenching nozzle D1
23	2	4007.0600	Kabelverschraubung PG 9	Screw-type conduit fitting PG 9
24	2	2022.0100	Silikon-Dichtscheibe d 12x2	Silicone gasket d 12x2
25	2	3014.0312	Thermostat Ablöschung	Thermostat for quenching
26	1	8666.1226	Ablöschdüse D2 kpl.	Quenching nozzle D2 cpl.
27	1	5110.1202	Dichtung Ablöschdüse D2	Gasket for quenching nozzle D2
28	1	8666.1205	Flansch vorne	Flange quenching D2
29	1	5110.1203	Dichtung für Revisionsflansch	Gasket revision flange
30	1	2022.0105	Durchführungsstülpe d 26mm	Lead-in grommet d 26 mm
31	1	2112.1027	Form-Entleerschlauch für Tropfwanne	Emptying hose for drip pan
32	2	2066.0525	Schlauchklemme 22,1mm	Hose clamp 22,1mm

Ablöschkasten Quenching box	Spannung Voltage	Baugruppe Group	Ausgabe Edition	gültig ab Seriennummer Applicable from Serial.No.
	3 N AC 400V 50Hz	10	10.2.1	C12D95095001



Pos.	St.	Ersatz.Nr.	Bezeichnung	Description
Pos.	Pcs.	Sp. Part No.		
1	1	2910.1204	Entlüftungsrohr	Venting pipe quenching chamber
2	1	2118.1202	Manschette Entlüftungsrohr unten	Rubber form piece venting pipe up
3	2	2066.0524	Schlauchselle 90-110	Hose clamp 90-110
4	1	2118.1201	Manschette Entlüftungsrohr oben	Rubber form piece venting pipe down
-	1	8455.1208	Glockenhalter	Vent cover bracket
5	1	2066.0505	Schlauchselle 70-90mm	Hose clamp 70-90mm
-	1	2760.1253	Lochscheibe d64mm	Protection plate d64mm
6	1	1006.0764	Sechskantschraube M 6x25	Hexagonal screw M 6x25
7	1	1306.0120	Unterlegscheibe A6,4	Washer A6.4
8	1	8455.1215	Entlüftungsstutzen	Venting stud

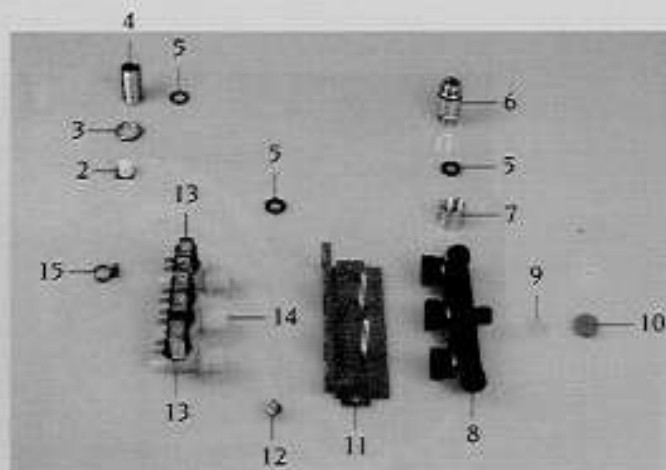
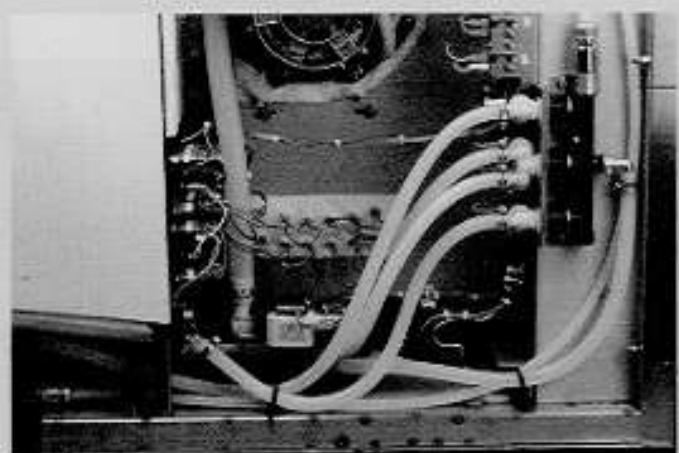
Dampfgenerator Steam generator	Spannung Voltage	Baugruppe Group	Ausgabe Edition	gültig ab Seriennummer Applicable from Serial.No.
	3 N AC 400V 50Hz	4	4.1.1	C12D95095001



Pos. Pos.	St. Pcs.	Ersatz.Nr. Sp. Part No.	Bezeichnung	Description
-	1	8720.1263	Dampfgenerator kpl. 230V/50Hz	Steam generator cpl. 230V/50Hz
-	1	8720.1262	Dampfgenerator isoliert	Steam generator insulated
-	1	5003.0300	Isolierung für Dampfgenerator	Insulation for steam generator
1	3	3201.1200	Tauchheizkörper 3x3 kw 230V	Heating element 3x3 kw 230V
2	2	5110.1200	Dichtung f. Tauchheizkörper	Gasket for heating element
3	12	1106.0801	Sechskant-Combi-Mutter M 6	Hexagonal combination nut M6
4	1	2150.1203	Flansch für Dampfgenerator	Blanking plate
5	1	3014.0300	Trockengehschutz 125°C	Dry up protector 125°C
6	2	2740.1040	Klemmblech Dampfgenerator	Clamping plate for steam generator
7	1	3014.0314	Thermostat Dampfgenerator	Thermostat for steam generator
8	1	3002.0402	Füllstandselektrode 90mm	Filling level electrode 90mm
9	1	3014.0165	Thermoelement Dampfgenerator	Thermo element steam generator
10	4	2066.0300	Schlauchselle 50-70mm	Hose clamp 50-70mm
11	2	2112.1006	Dampfschlauch 50x7mm	Steam hose 50x7mm
12	1	2112.1028	Entleerschlauch Typ 102	Emptying hose type 102
13	2	2066.0522	Schlauchklemme 31,3mm	Hose clamp 31,3mm
14	1	3002.1000	Entleerpumpe 200-240V 50/60Hz	Emptying pump 200-240V 50/60Hz
15	2	1006.0621	Innensechskantschraube M 6x12	Allen screw M6x12
16	2	1306.0120	Unterlegscheibe A6,4	Washer A6,4
17	1	2066.0519	Schlauchklemme 35,6mm	Hose clamp 35,6mm
18	1	2118.1000	Pumpenanschlußstutzen	Pump connection spout
19	1	2066.0507	Schlauchselle 32-50mm	Hose clamp 32-50mm
20	1	2062.0301	Winkelstück Kunststoff WS 10	Angle piece plastic WS 10
21	1	2066.0205	Schlauchselle 12-18mm	Hose clamp 12-18mm



<b>Wasseranschluß</b> <b>Water supply</b>	Spannung Voltage	Baugruppe Group	Ausgabe Edition	gültig ab Seriennummer Applicable from Serial.No.
	3 N AC 400V 50Hz	9	9.1.1	C12D95095001



Pos.	St.	Ersatz.Nr.	Bezeichnung	Description
Pos.	Pcs.	Sp. Part No.		
-	-	2067.0050	Silikonschlauch 1m	Silicone hose 1m
1	1	2062.0323	Wasseranschlußrohr flexibel	Water connection pipe flexible
2	1	1900.0202	Wasserfilter grob	Water filter coarse
3	2	2062.0313	Kontermutter G 3/4	Lock-nut G 3/4
4	1	1500.1582	Gewindenippel G3/4"	Thread nipple G3/4"
5	6	5110.1024	Dichtung für Verschraubung G 3/4"	Gasket for G3/4" threaded joint
6	1	2069.0103	Armaturenkombination	Valve unit with non-return valve
7	1	1500.1572	Gewindemuffe G3/4"	Threaded sleeve G3/4"
8	1	8664.1007	Wasserverteiler	Water distribution unit
9	1	5012.0539	Dichtung für Verschraubung G 1/2"	Gasket for G1/2" threaded joint
10	1	1500.1261	Verschlußkappe G1/2"	Screw cap G1/2"
11	1	8664.1259	Halter für Wasserverteiler	Holding bracket for water manifold
12	2	1106.0801	Sechskant-Combi-Mutter M 6	Hexagonal combination nut M6
13	2	3002.0331	Einfachmagnetventil kpl. 220-240V 50Hz	Single solenoid valve unit 220-240V 50Hz
14	1	3002.0330	Doppelmagnetventil kpl. 220-240V 50Hz	Double solenoid valve unit 220-240V 50Hz
15	5	2066.0205	Schlauchschelle 12-18mm	Hose clamp 12-18mm